

# 3月の野外観察会ご案内

●集合場所：ロクハ公園中央花壇前 10時集合12時前解散

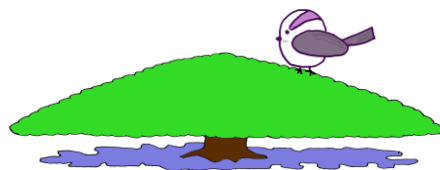
●参加費用：無料

(小学3年生以下は保護者同伴でお願いします。)

●持ち物： 雨具・飲み物・タオル・  
筆記用具・季節に応じた動きやすい服装で  
季節に応じた対策(服装・虫など)

●中止の場合、開催前日昼ごろまでにHPで案内します。

●最大20人までの参加とします。事前(二週間前から受付)に参加希望申込書を提出ください。FAX かメール送付もかまいません。



プログラム名	実施日	申し込み開始日
ロクハツアー・はるみつけ	3/7(日)	2/23(火)

## ロクハツアー・春みつけ 3/7(日)



主催：公益財団法人 草津市コミュニティ事業団  
問合せ先： 草津市公園事務所ロクハ公園

TEL077-564-3838

ホームページ [www.park-698.net/](http://www.park-698.net/)

フェイスブック [www.facebook.com/rokuhapark/](http://www.facebook.com/rokuhapark/)

# ロクハ公園観察会 参加申込書

FAX・メールで申し込まれる方は、9時から17時までの間に送信してください。翌日以降に参加可否の返答を草津市公園事務所から送ります。

先着順に受け付けますが、申し込み日に満席を超えた場合厳正に抽選を行います。（抽選の際マッチの会会員さんの優先枠あり）

TEL 077-564-3838

FAX 077-564-4152

メールアドレス park@kusatsu.or.jp

① 月 日 ( ) 実施の に 感染症対策をして参加します。		
参加者	氏名	年齢
②申込者		
③いっしょに参加する人		
③いっしょに参加する人		
③いっしょに参加する人		
④お住まい	草津市内 草津市外 ( ) ・滋賀県外 ( )	
⑤電話	必ず連絡が取れるようにお願いします	
⑥マッチの会 会員番号		

メールでの申し込みは、申込書と同内容のものをお願いします（形式は変更可）