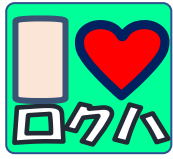




ロクハの自然をどうぞ 3月号



公園利用の呼びかけ看板のヒストグラム。公園利用の人だけでなく、すべての動植物を守るための大切なことです。



ロクハ公園の春を告げるもの

桃の節句、雛祭、菱餅、春の雪、春雷、啓蟄、東風、春めく、水温む、彼岸、彼岸桜、春雨、卒業、春分の日、春休み

気象庁・生物生物季節観測

気象庁は生き物でわかる季節の変化を観測していました。現在は項目が少なくなりましたがHPには過去の情報が載っています。ロクハ公園でも観測できる項目があります。

植物

★あじさい開花	あんず開花	あんず満開	いちよう発芽	★いちよう黄葉	★いちよう落葉
★うめ開花	★かえで紅葉	★かえで落葉	かき開花	からまつ発芽	ききょう開花
くり開花	くわ発芽	くわ落葉	★さくら開花	★さくら満開	さざんか開花
さるすべり開花	しだれやなぎ発芽	しほ発芽	しろつめくさ開花	すいせん開花	★すすき開花
すみれ開花	たんぽぽ開花	チューリップ開花	つばき開花	でいご開花	てっぽうゆり開花
なし開花	のたふじ開花	ひがみざくら開花	ひがみざくら満開	ひがみまな開花	もも開花
やまつつじ開花	やまはぎ開花	やまぶき開花	ライラック開花	りんご開花	



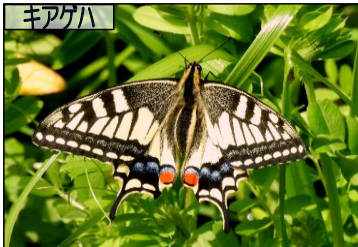
動物

★:令和3年1月1日現在、観測を実施している種目・現象

あざあかね初見	あぶらぜみ初鳴	うぐいす初鳴	えんまこおろぎ初鳴	からこう初鳴	きあざは初見
くさぜみ初鳴	くまぜみ初鳴	さしほ南下初見	しおからとんぼ初見	つくつくほうし初鳴	つばめ初見
とかげ初見	とのさまがえる初見	いこいこいぜみ初鳴	いほんあまがえる初鳴	いほんあまがえる初見	はるぜみ初鳴
ひぐらし初鳴	ひばり初鳴	ほたる初見	みんみんぜみ初鳴	もぞ初鳴	もんしろちょう初見



写真は3月に見られそうなもの。今年のサクラの花見はいつ？



早春の虫

3月は啓蟄をむかえます。虫が動き始める季節です。暖くなったから体が動くということだけでなく世代交代をむかえる準備ができたということもあります。多くの植物が芽吹き、それを食料にする虫の成虫や幼虫が動きます。真っ先に出会うのは体を温める姿かも。

キタテハ



モンシロチョウ



ルリシジミ



ムラサキシジミ



キタテハ



ルリタテハ



テングチョウ



ナナホシテントウ



チョウが飛び始める月、よく見ると他の虫たちも動き始めている。ハエアブの仲間是比较的早く出て来る。テントウムシの中では、ナナホシテントウはとっても早い。

ニホンミツバチ



アシブトハナアブ



オオハナアブ



ホソヒラタアブ



ヒロドツリアブ



フタホソヒラタアブ

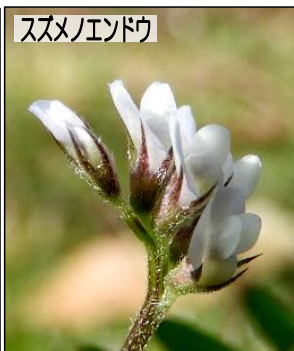


イタドリハムシ



日に日に花が増えていきます

三寒四温を過ぎると一挙に暖かさがなだれ込んできます。3月は春そのもの。野草や樹木にどんどん花が付いていきます。





編集後記
何とか12か月分作りました。
修正したいところがいっぱい。
それぞれ第1回の編集で校正
を続けなければ



facebook「ロクハ見守り」
www.facebook.com/rokuhafamily